

# Études et réalisations spécifiques de systèmes informatiques et automatismes



## A2i Vidéo : Fiche Produit

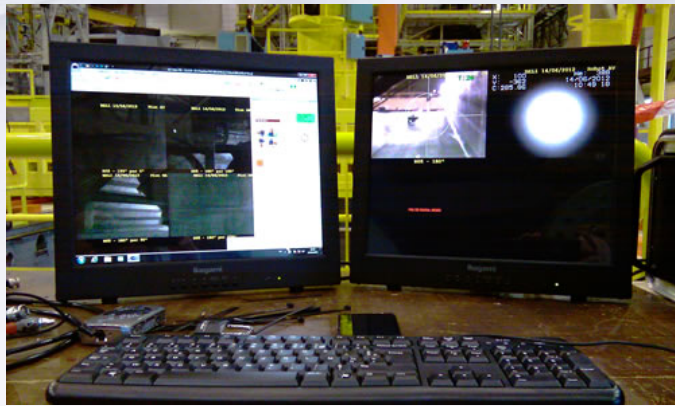
### Produit :

Logiciel d'acquisition vidéo d'une à 16 caméras. Gestion de 1 à 8 écrans directs ou déportés.

Produit utilisé en **ITV** par **AREVA, INTERCONTROLE, FRAMATOME, INTERCONTROLE, ENDEL, ENDEL SRA, COMEX NUCLEAIRE, EDF DI, EDF CNPE, EDF AMT, WESTINGHOUSE, REEL, TUNZINI.**

**Description :** Ce logiciel **Multi-langues (FR, UK et plus sur demande)** permet de :

- ✓ Visualiser en temps réel jusqu'à **16 caméras**, plein écran, Duo, Quad, Nona.
- ✓ Jusqu'à **8 écrans** gérés pour l'affichage des vidéos.
- ✓ Supporter les formats de vidéo : **PAL, NTSC, HD, FULL HD, 4K, RTSP (IP), HDMI,**
- ✓ Gérer les commandes **PTZ** sur IP,
- ✓ **Incruster** en temps réel des **textes** et des **images**,
- ✓ Effectuer des mesures suivant différents modes de calculs,
- ✓ Protéger les vidéos enregistrées,
- ✓ **Enregistrer** en temps réel jusqu'à **10 vidéos simultanées** (XVID, MJPEG, H264),
- ✓ Enregistrer des images instantanées de la vidéo en cours (**SnapShot**),
- ✓ **Relire** une vidéo (Lecture avant/arrière, accéléré/ralenti, Pause et Déplacement),
- ✓ **Modifier** les vidéos enregistrées,
- ✓ **Sauvegarder** les fichiers vidéos acquis en **tache de fond**,
- ✓ **Interface** utilisateur paramétrée en fonction du profil,
- ✓ Intégrer des modules de traitements d'images et **d'Intelligence Artificielle**,
- ✓ Quantifier la **latence**, la **qualité des couleurs** et la **résolution** de la chaîne d'acquisition.



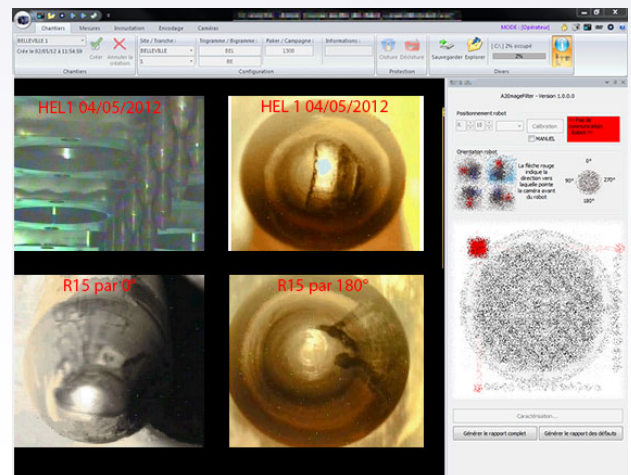
### Matériel dimensionné suivant les besoins :

- ✓ Processeur Intel I7, I9, 8 Cœurs et plus,
  - ✓ 16 Go de RAM,
  - ✓ Disque SSD 1, 2 ou 4 TO,
  - ✓ Cartes graphiques NVidia,
  - ✓ Ecrans haute définition,
  - ✓ Cartes d'acquisition Vidéo analogiques et numériques
- Une version non ventilée existe pour intervenir en milieu nucléaire contaminé.  
Une version sur PC portable existe également version PAL et HD.

### Utilisation :

- ✓ Possibilité d'enrichir et de personnaliser l'application en fonction des besoins des opérations, traitement d'images, **Intelligence Artificielle**,
- ✓ Compatible avec les versions de Windows (Windows 10, 8, Seven),
- ✓ Soumis à une licence par poste non cessible ou par clé micro USB.
- ✓ Plusieurs niveaux de gestions des droits,
- ✓ Gestion des droits paramétrable,
- ✓ Adapter à la demande les performances de l'application.

**Pour toute demande :  
contactez Alpes Ingénierie Informatique**



www.alpes2i.fr



Copyright A2i